



OBSERVATOIRE ÉCONOMIQUE 2025

Chiffres clés du tourisme

L'ESSENTIEL À RETENIR

 8 500 habitants, 4 087 résidences principales

 22 communes, 450 km² de superficie,
20 habitants par km²

 15 000 personnes accueillies dans les points accueil

 1 146 résidences secondaires,
soit 5 730 lits touristiques non marchands

 314 hébergements, soit 2 870 lits touristiques marchands

 Produit total de la taxe de séjour 2025 : 134 289 €

 36 504 000 € de retombées économiques



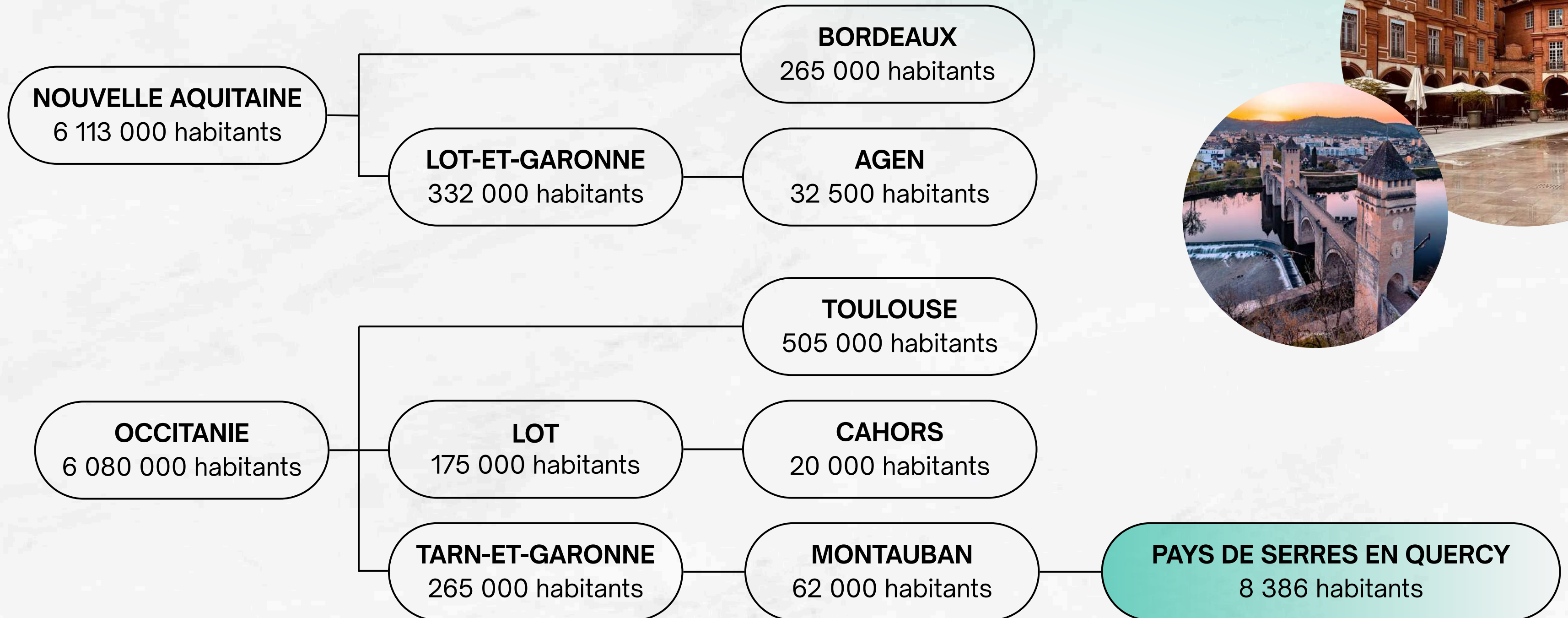
LES CHIFFRES DE L'INSEE

2022



POPULATION

→ Populations locales, départementales et régionales :
des réservoirs pour les excursionnistes et les courts séjours.



LOGEMENT

EN PAYS DE SERRES EN QUERCY

6 014 LOGEMENTS

781
LOGEMENTS
VACANTS
13 %

1 146
RÉSIDENCES
SECONDAIRES
19 %

4 087
RÉSIDENCES
PRINCIPALES
68 %

soit 5 730 lits touristiques non marchands



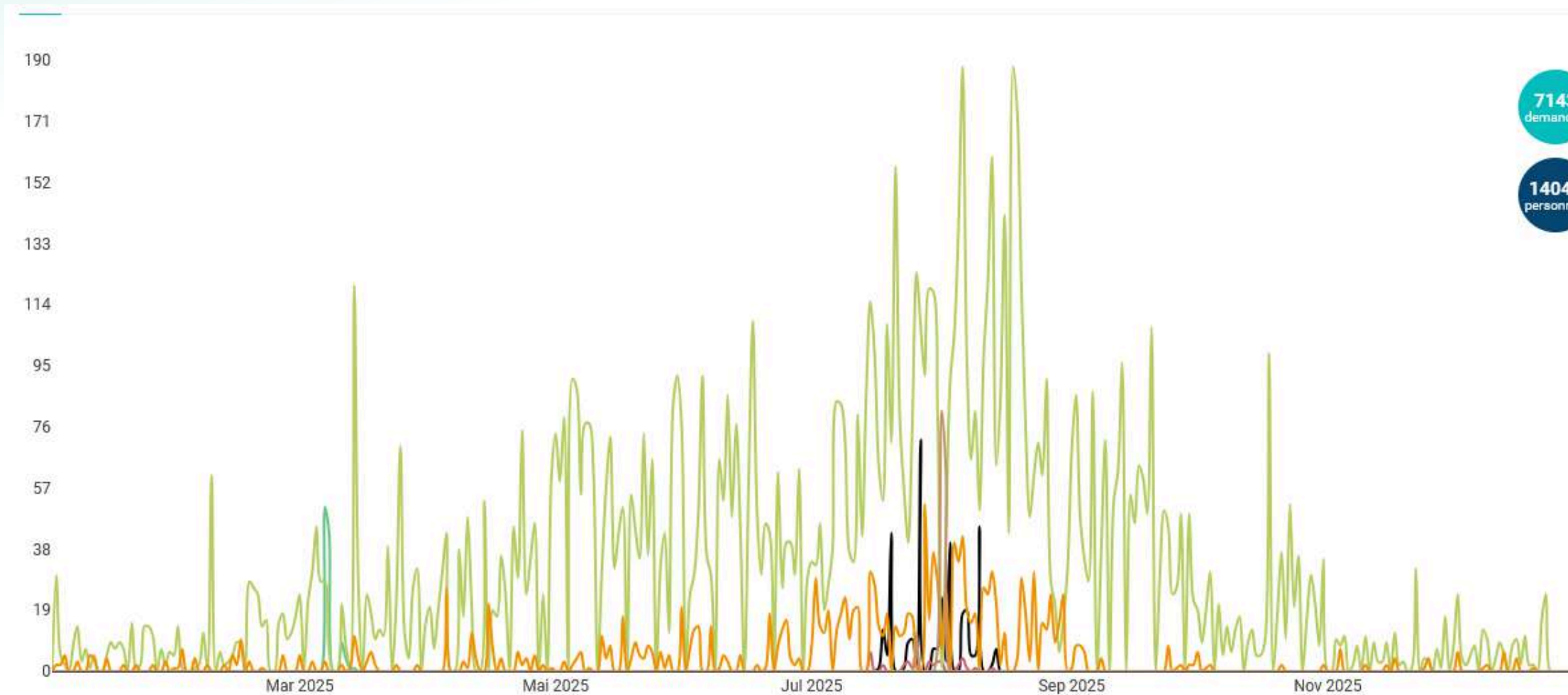
FRÉQUENTATION TOURISTIQUE

à l'Office de Tourisme en 2025



FRÉQUENTATION

À L'OFFICE DE TOURISME SUR L'ENSEMBLE DES POINTS INFORMATION EN 2025

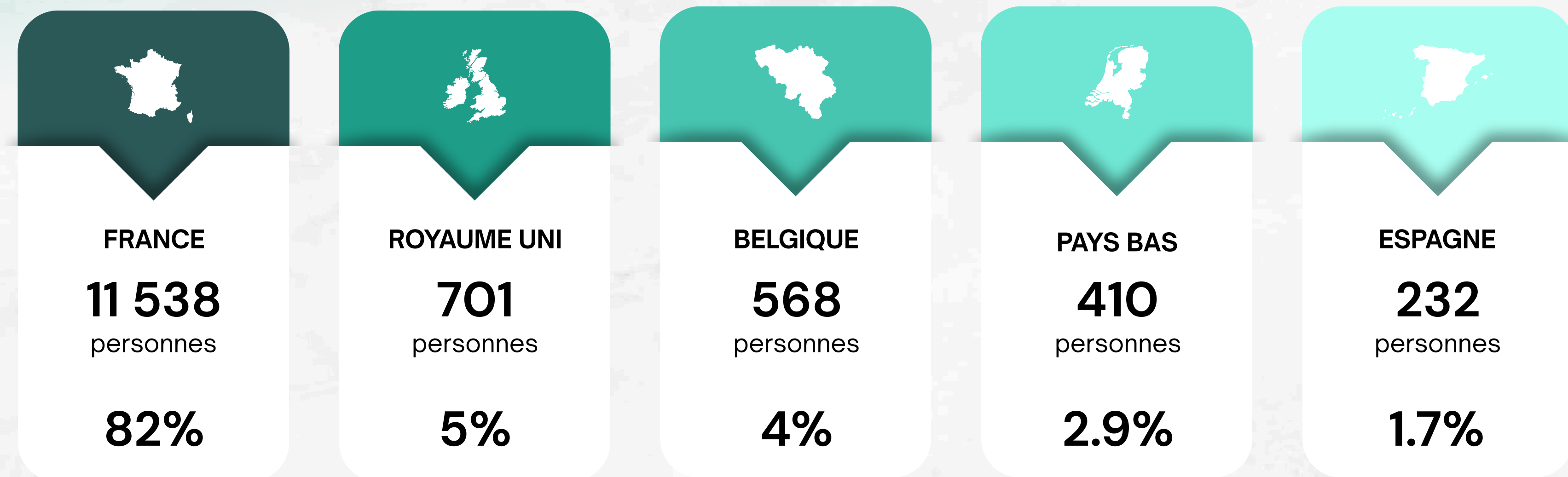


— OTI Pays de Serres en Quercy - Roquecor
— Triporteur / Accueil mobile
— OTI Pays de Serres en Quercy - Bourg de Visa
— OTI Pays de Serres en Quercy - Lauzerte
— OTI Pays de Serres en Quercy - Montaignu de Quercy
— Autres

TOP 5

DES PAYS DE PROVENANCE

des personnes accueillies sur l'ensemble des Points Information



Fréquentation touristique 2025: 14 044 personnes, dont 11 538 Français (82%) et 2 506 étrangers (18%)

(Chiffres Apitour 2025)

TOP 5

DES RÉGIONS ET DÉPARTEMENTS DE PROVENANCE

des personnes accueillies sur l'ensemble des Points Information



→ Plus de la moitié des Tarn-et-Garonnais accueillis sont des **habitants de la Communauté de Communes**, soit 1 291 personnes.

(Chiffres Apitour 2025)

AUTRES INDICATEURS DE FRÉQUENTATION

- Montaigu Plage
- GR 65, Chemin de St Jacques
- Galerie Art Points de Vue, Lauzerte
- Musée du Patrimoine, Lauzerte



FRÉQUENTATION

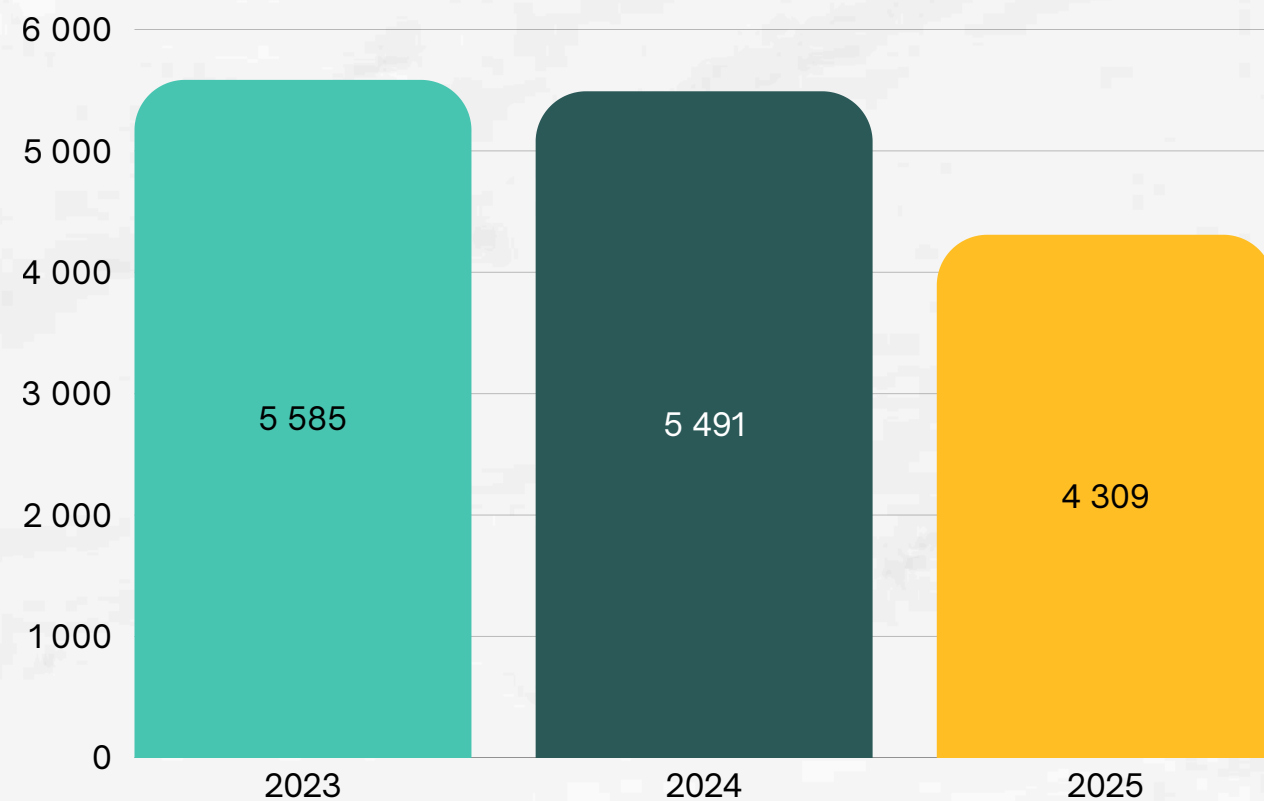
MONTAIGU PLAGES

% ÉVOLUTION ANNUELLE

Année de référence : 2025 vs Année de comparaison : 2024

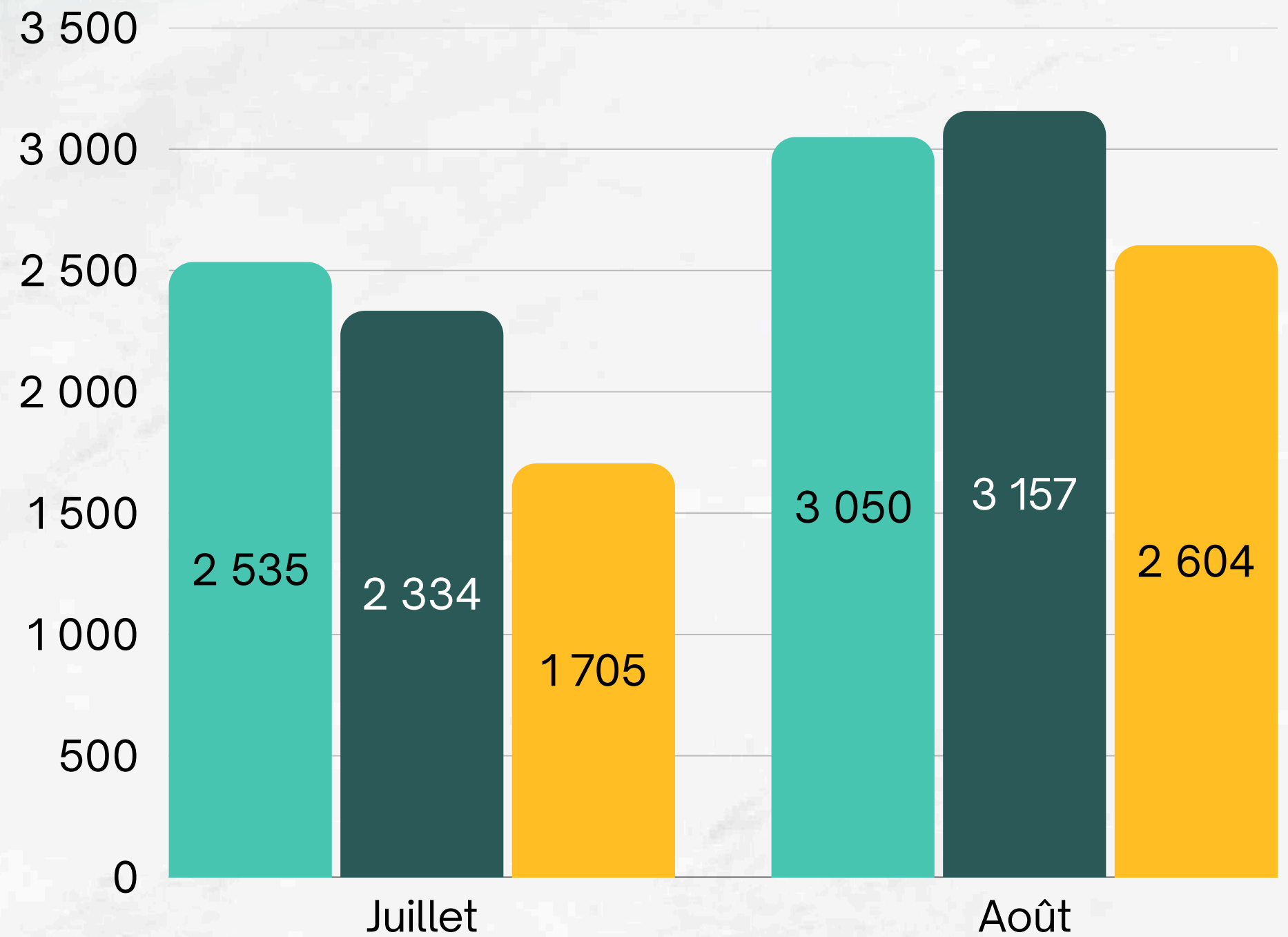
- 21,5 %

Nombre d'entrées par an



Nombre d'entrées par mois

● 2023 ● 2024 ● 2025



FRÉQUENTATION

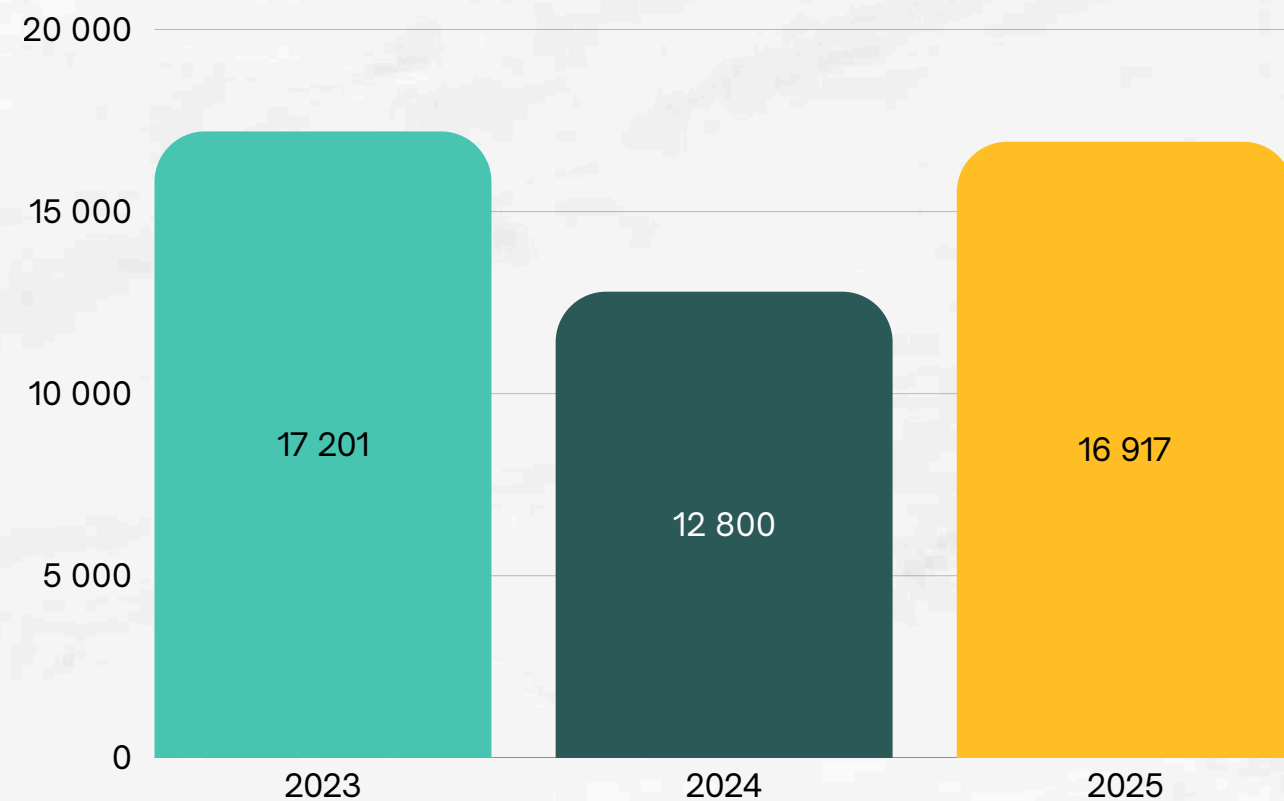
GR 65 - CHEMIN DE ST JACQUES

% ÉVOLUTION ANNUELLE

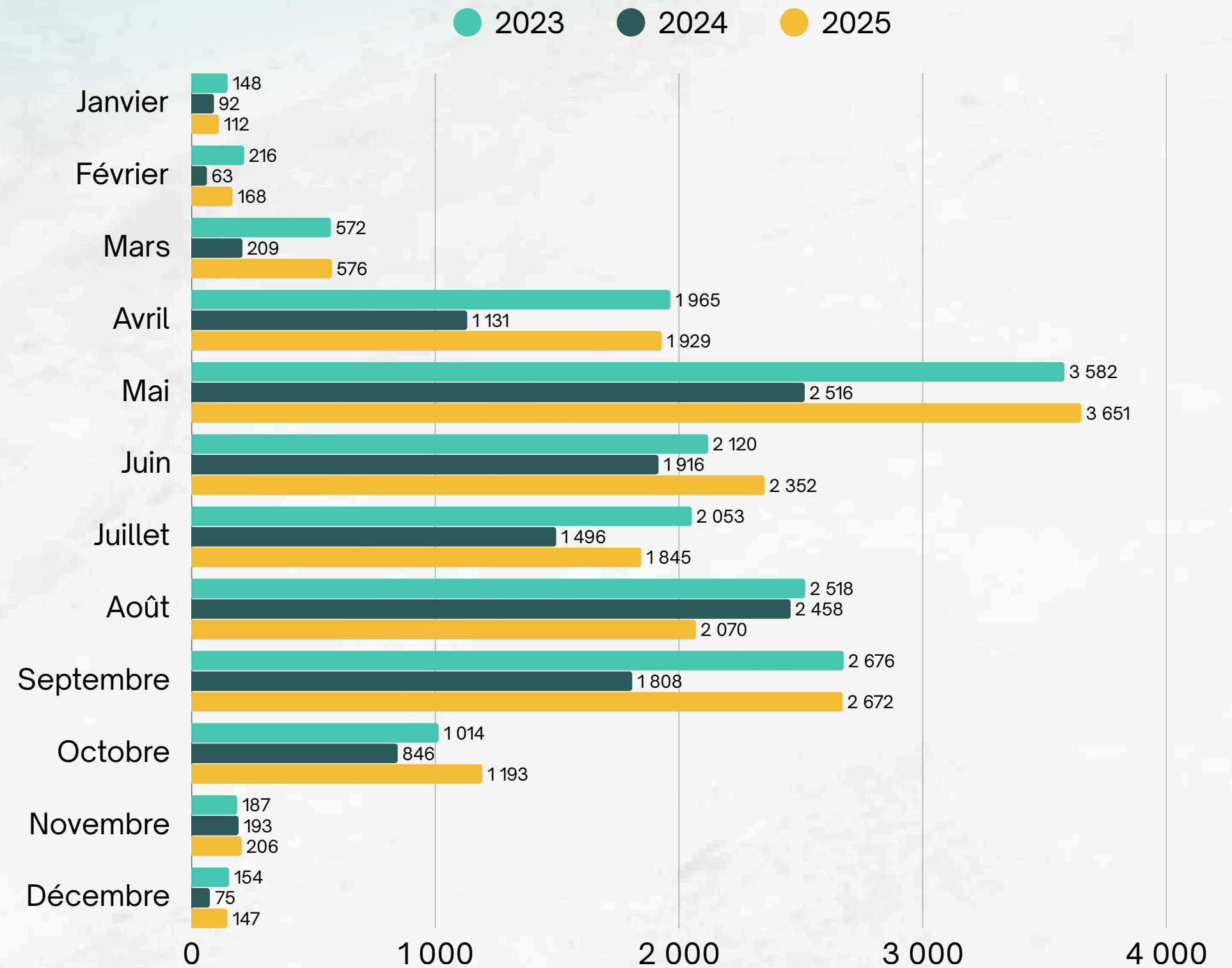
Année de référence : 2025 vs Année de comparaison : 2024

+ 32,2 %

Nombre de passages de randonneurs par an



Nombre de passages de randonneurs par mois



FRÉQUENTATION

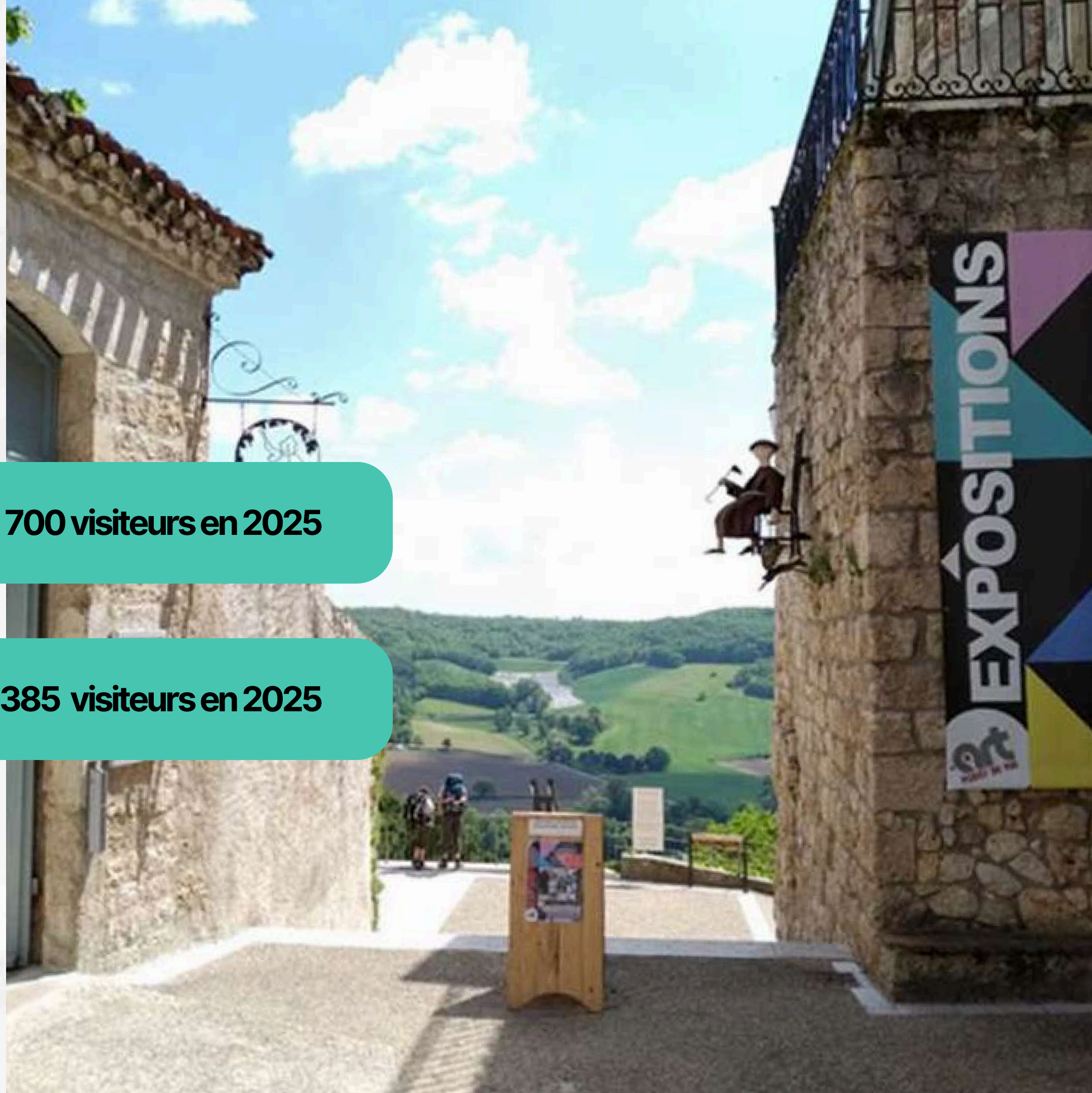
AUTRES INDICATEURS

Galerie Art Points de Vue - à Lauzerte :

13 700 visiteurs en 2025

Musée du Patrimoine - à Lauzerte :

1 385 visiteurs en 2025



SYNTHÈSE 2025 FLUX VISION TOURISME

- Nuitées
- Excursions



SYNTHÈSE

DES NUITÉES

Sources des données : Visitdata - Flux Vision Tourisme

TOTAL NUITÉES
702 K

-0,8% /2024
-6 K nuitées

1 924 nuitées
en moyenne



53% de nuitées françaises
contre 47% d'étrangères

DATES LES +
FRÉQUENTÉES

Samedi 9 août	6 591 nuitées
Vendredi 8 août	6 246 nuitées
Samedi 16 août	6 104 nuitées

TOTAL NUITÉES FR.
374 K
+3,1% /2024
+11 K nuitées

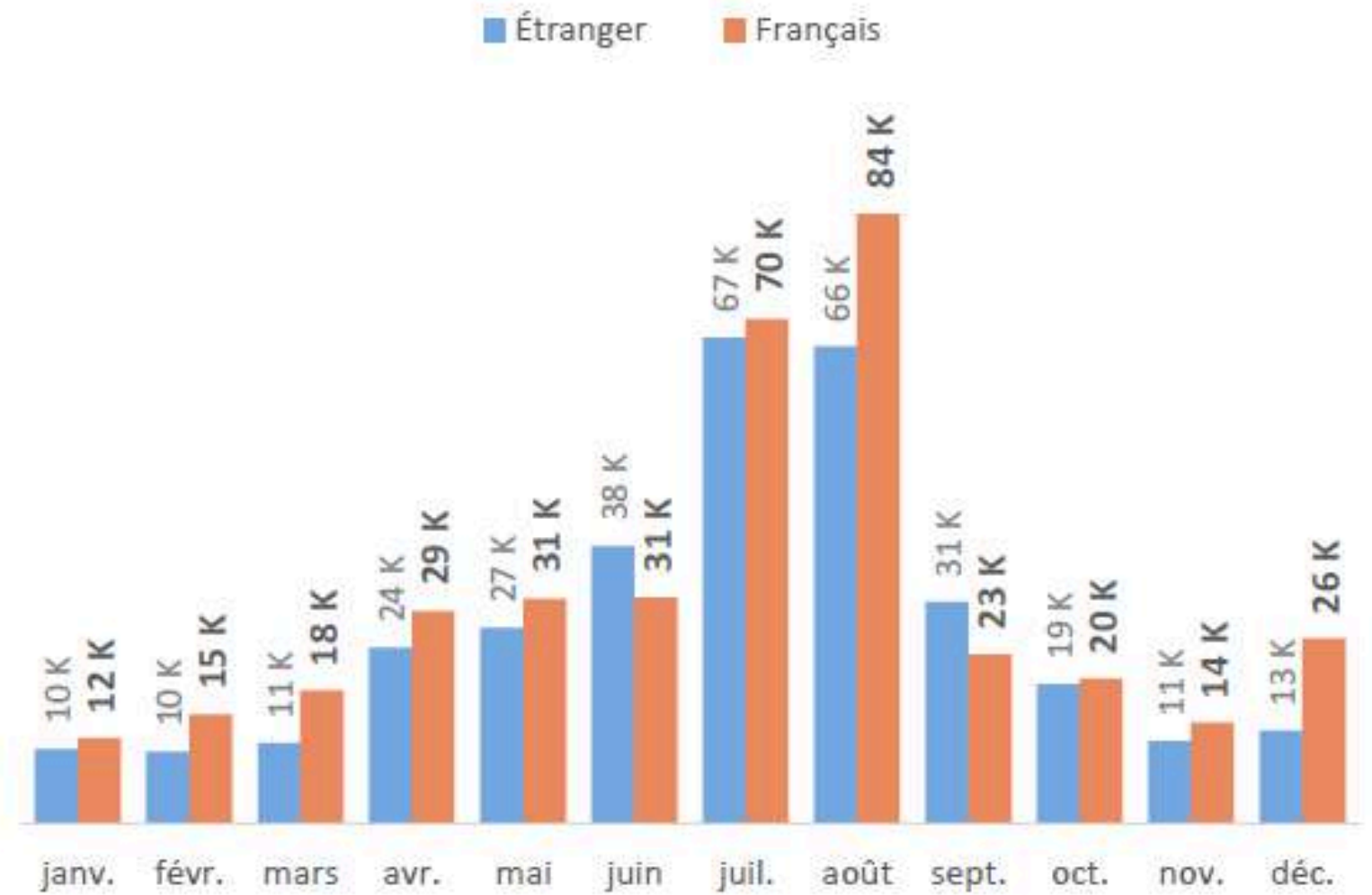
TOTAL NUITÉES ÉTR.
328 K
-4,9% /2024
-17 K nuitées

TOP 3 DES ORIGINES	FR.	Haute-Garonne	11,4% des nuitées fr.
		Lot-et-Garonne	9,6% des nuitées fr.
		Lot	6% des nuitées fr.
	ÉTR.	Royaume-Uni	31,1% des nuitées étr.
		Pays-Bas	17% des nuitées étr.
		Belgique	13,8% des nuitées étr.

ÉVOLUTION DES NUITÉES TOTALES MENSUELLES



ÉVOLUTION DES NUITÉES FR. & ÉTR. MENSUELLES



SYNTHÈSE

DES EXCURSIONS

Sources des données : Visitdata - Flux Vision Tourisme

TOTAL EXCURSIONS

1 291K

-5,3% /2024
-75 K excursions

3 536 excursions
en moyenne



81% d'excursions françaises
contre 19% d'étrangères

TOTAL EXCURSIONS FR.

1 047 K

-5,8%/2024
-64 K excursions

TOTAL EXCURSIONS ÉTR.

244 K

-4,3%/2024
-11 K excursions

DATES LES +
FRÉQUENTÉES

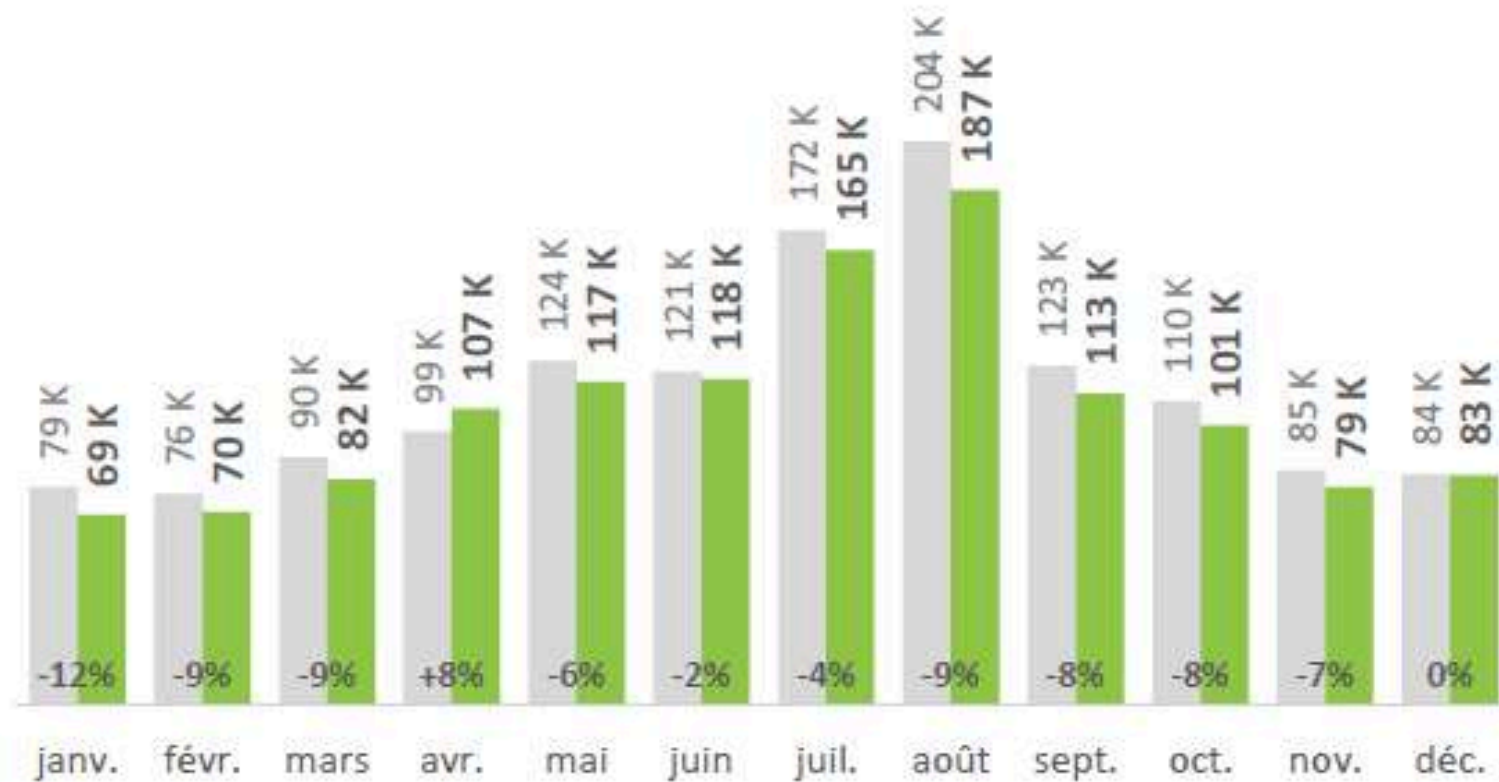
Dimanche 3 août	8 792 excursions
Dimanche 10 août	8 431 excursions
Samedi 2 août	7 856 excursions

TOP 3 DES ORIGINES

FR.	Lot-et-Garonne	35,6% des excursions fr.
	Lot	14% des excursions fr.
	Haute-Garonne	11,4% des excursions fr.
ÉTR.	Royaume-Uni	27,3% des excursions étr.
	Pays-Bas	14,3% des excursions étr.
	Belgique	11,6% des excursions étr.

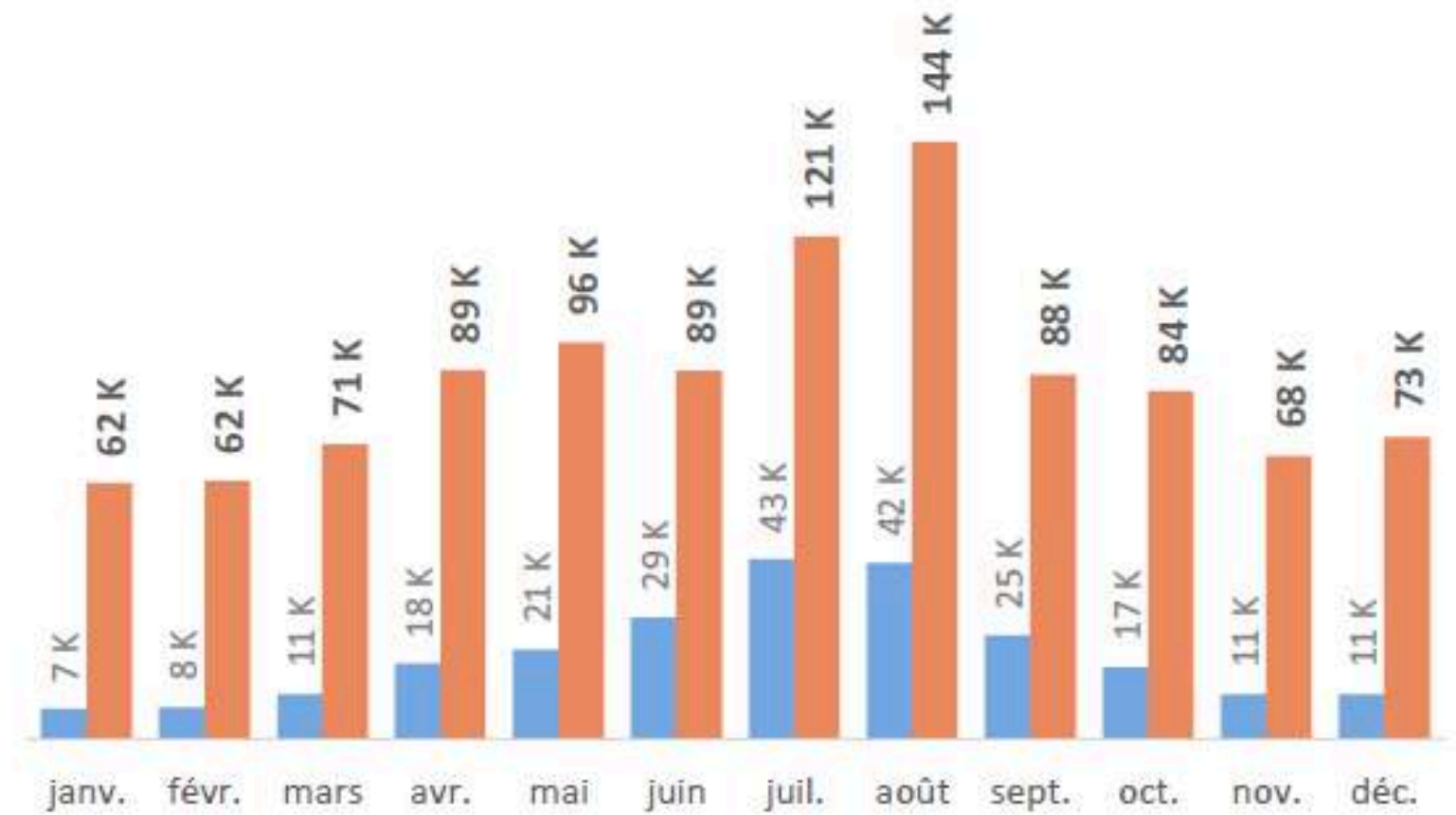
ÉVOLUTION DES EXCURSIONS TOTALES MENSUELLES

■ 2024 ■ 2025



ÉVOLUTION DES EXCURSIONS FR. & ÉTR. MENSUELLES

■ Étranger ■ Français



DÉTAIL DES HÉBERGEMENTS

EN PAYS DE SERRES EN QUERCY

Plateforme Taxe de Séjour 2025



DÉTAIL DES HÉBERGEMENTS

EN PAYS DE SERRES EN QUERCY

314 HÉBERGEMENTS, 250 HÉBERGEURS

HÔTEL
1.27 % (4)

CHAMBRE D'HÔTES
13.38 % (42)

CAMPING
2.55 % (8)

AUBERGE COLLECTIVE
2.87 % (9)

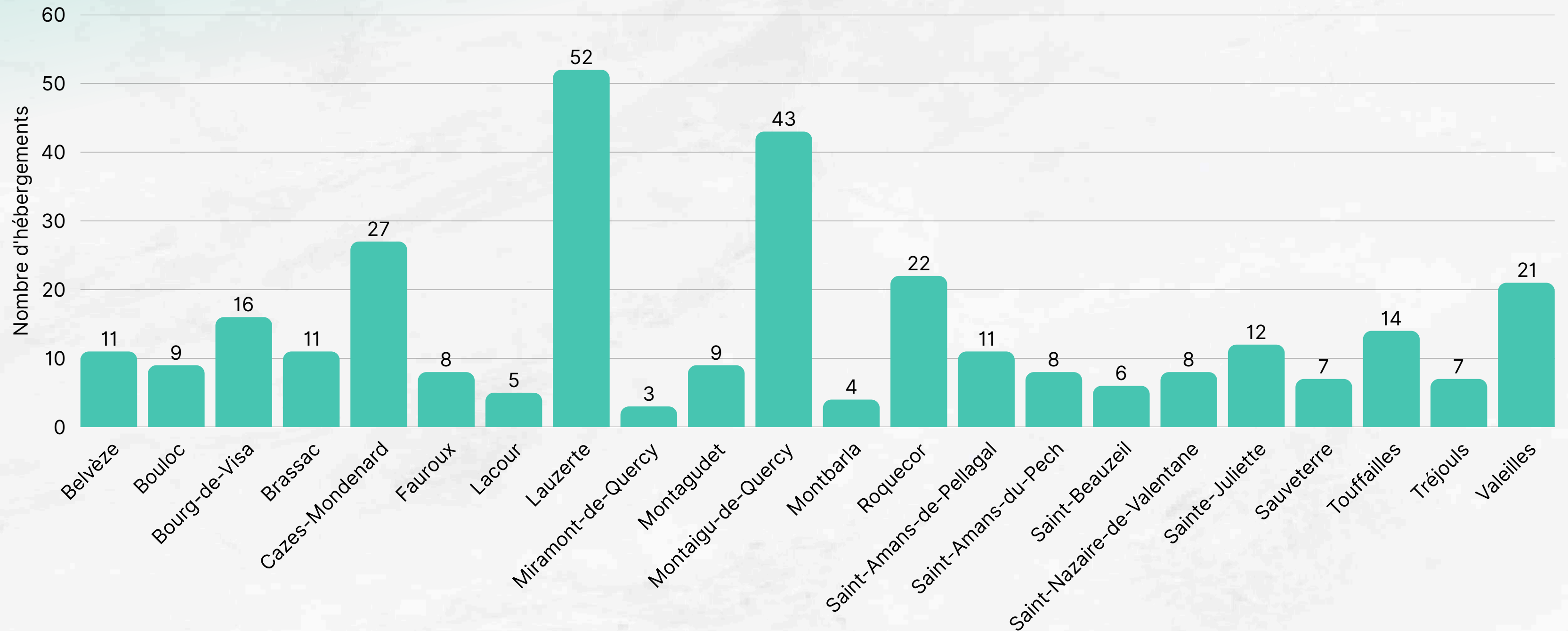


MEUBLÉ DE TOURISME
79.94 % (251)



RÉPARTITION

DES HÉBERGEMENTS PAR COMMUNE



CAPACITÉ

D'ACCUEIL

EN PAYS DE SERRES EN QUERCY

2 870 LITS MARCHANDS DÉCLARÉS

HÔTEL
3.94 % (113)

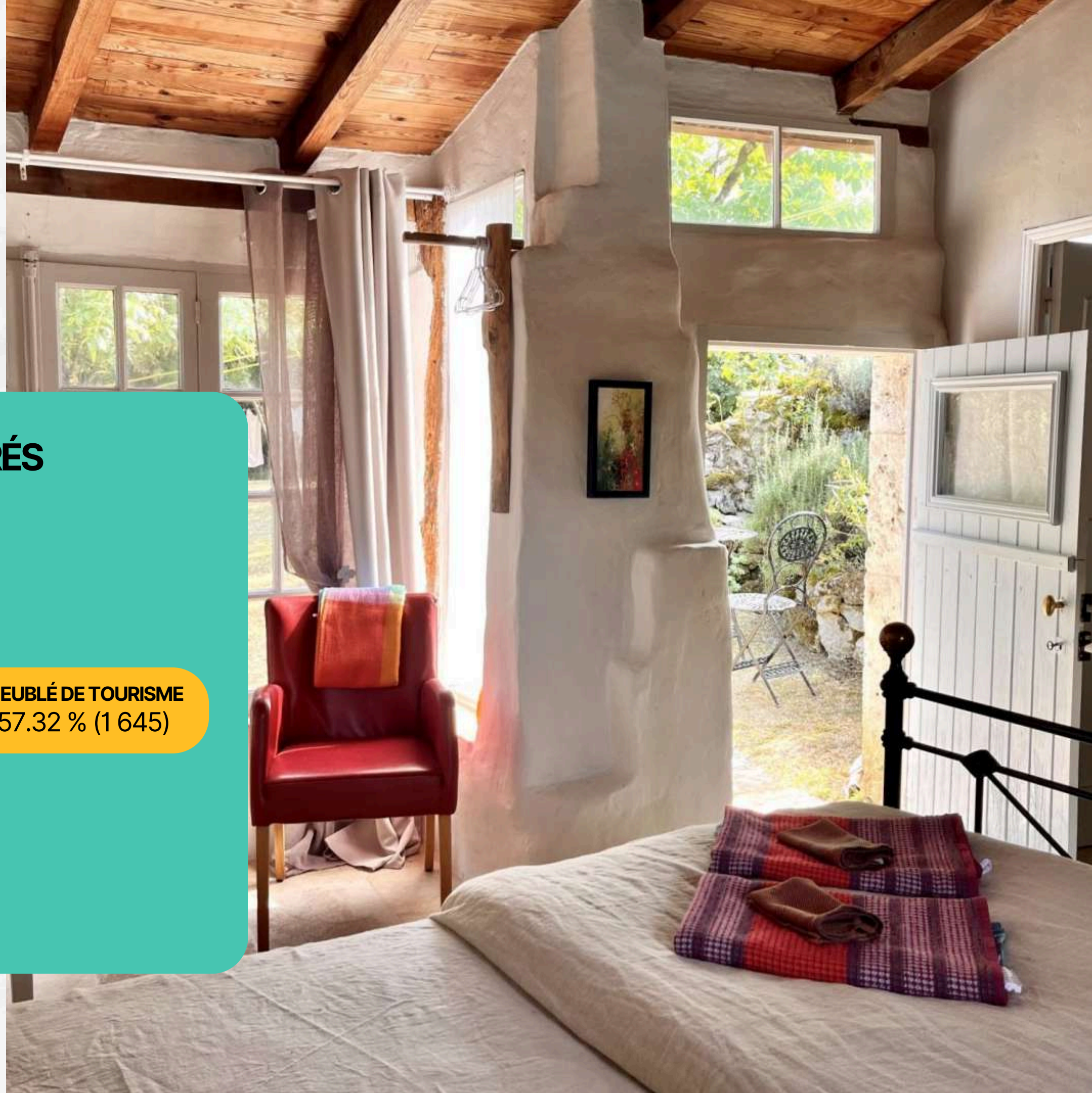
CHAMBRE D'HÔTES
8.50 % (244)

CAMPING
19.76 % (567)

AUBERGE COLLECTIVE
10.49 % (301)

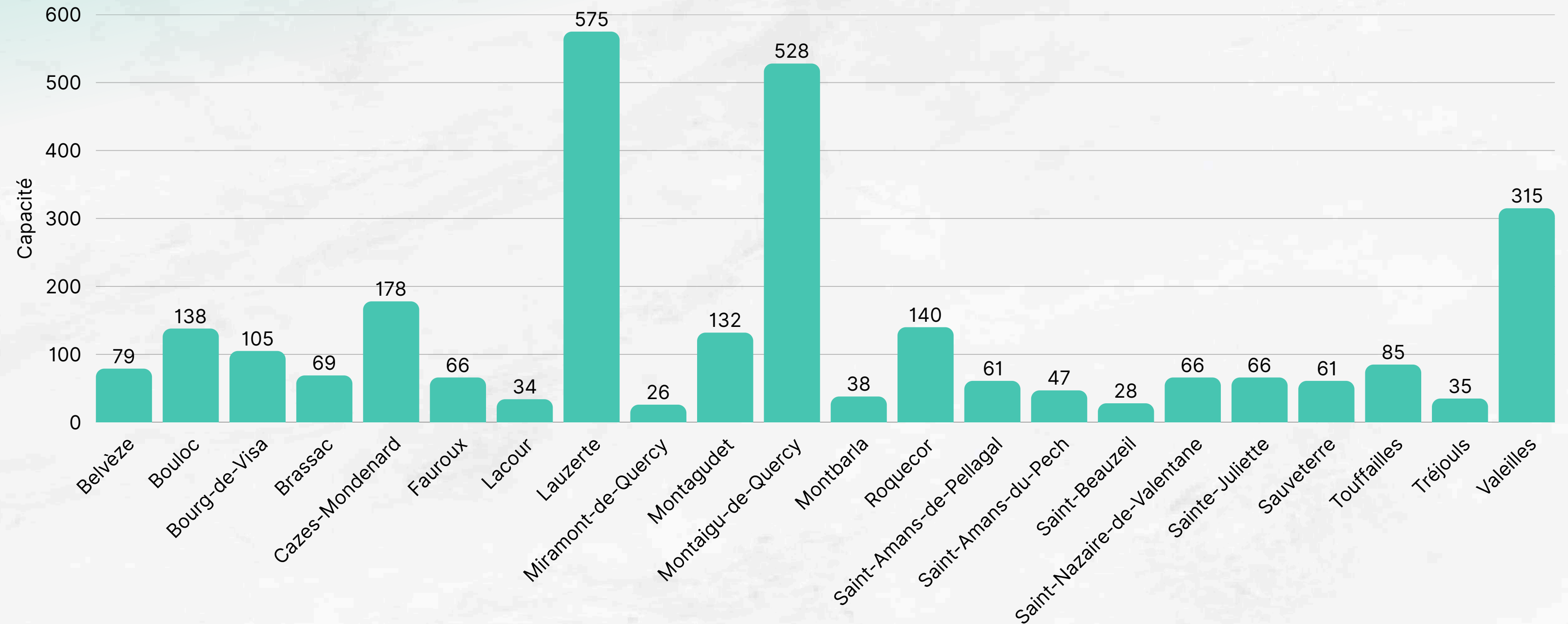


MEUBLÉ DE TOURISME
57.32 % (1 645)



RÉPARTITION

PAR COMMUNE



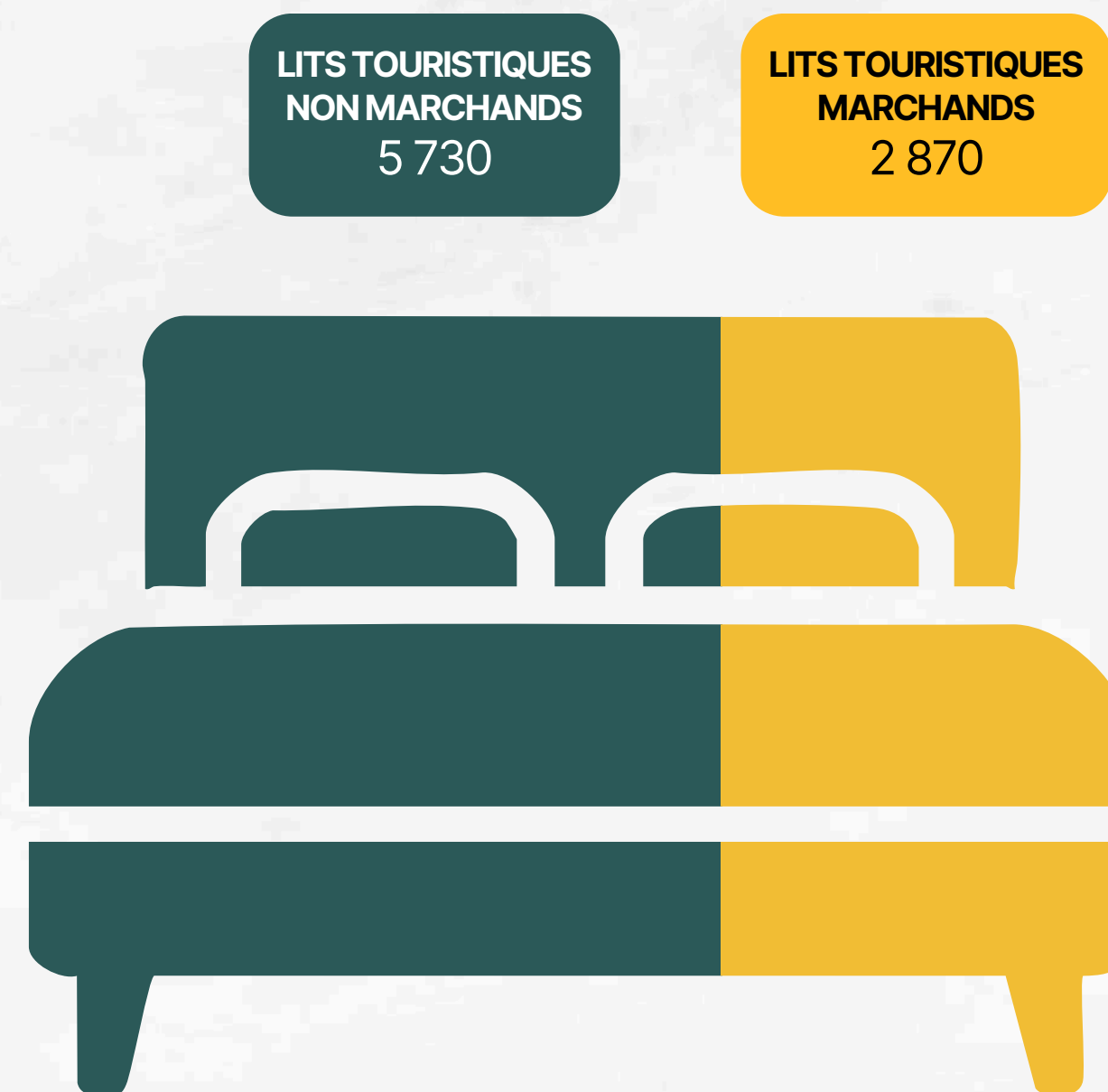
INDICATEUR D'INTENSITÉ TOURISTIQUE

L'indicateur d'intensité touristique de la communauté de communes est de **103% en 2025**.

Cet indicateur fait le rapport entre le nombre de lits touristiques des communes (lits dans les hébergements collectifs touristiques et dans les résidences secondaires) et leur population résidente à l'année.

Il permet de quantifier la multiplication théorique de la population en période d'afflux touristique.

Un taux de fonction touristique supérieur à 100% signifie que le territoire dispose d'une **capacité d'accueil de touristes supérieure à la population permanente** ; il est donc susceptible de doubler sa population.



AU TOTAL EN 2025 :

8 600 lits touristiques → 702 000 nuitées

RETOMBÉES ÉCONOMIQUES ET TAXE DE SÉJOUR

Estimation des retombées économiques 2025 (hypothèse basse) - Chiffres CRTLO 2019

702 000 nuitées touristiques x 52 € (dépense moyenne /jour /personne) = **36 504 000 €**

112 811 nuitées déclarées en 2025 sur les 2 870 lits marchands

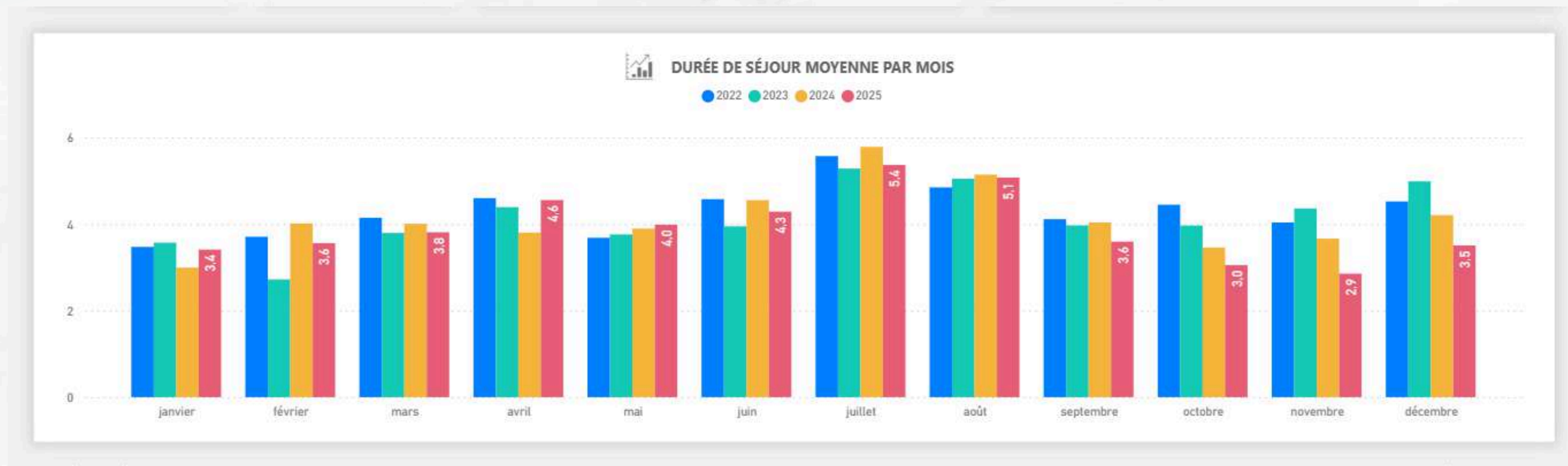
Produit total (déclaré) de la taxe de séjour en 2025 : 134 289 €

Base CdC : 93 272 €

Part TAD 10% : 9 322 € / Part TAR 34% : 31 695 €

DURÉE DE SÉJOUR

Sources des données :
Lighthouse - Analyse par ADT82



TARIF

MOYEN JOURNALIER

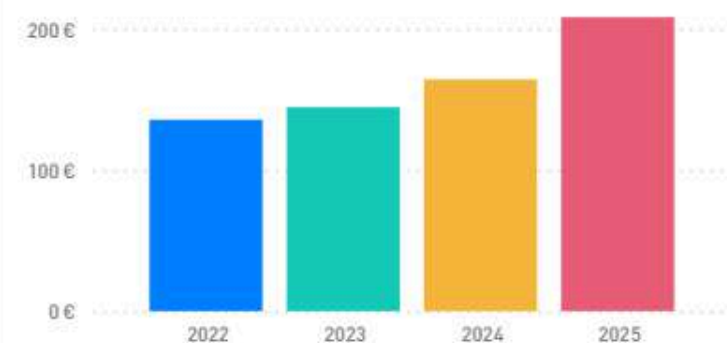
Sources des données :
Lighthouse - Analyse par ADT82

135,5 €
en 2022

144,4 €
en 2023

164,2 €
en 2024

208,2 €
en 2025



% ÉVOLUTION ANNUELLE
Année de référence vs Année de comparaison

Année de référence

2025

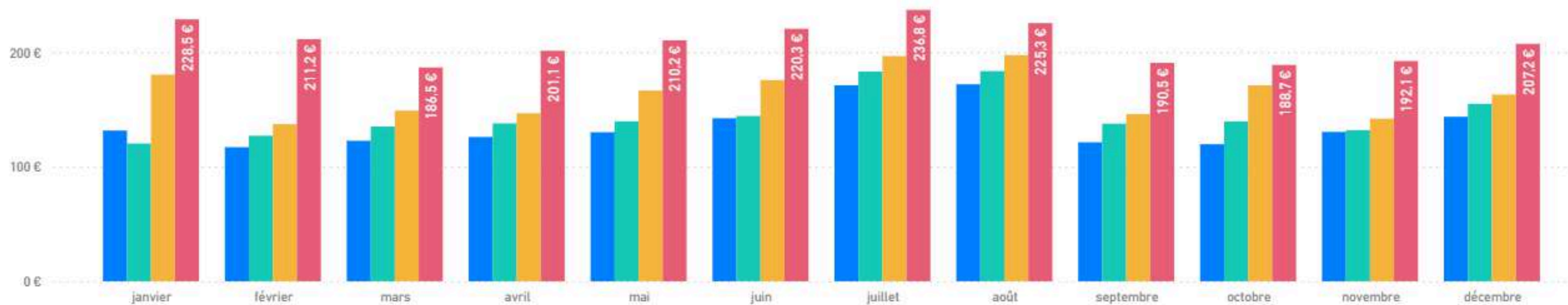
↗ +44,0 €

Année de comparaison

2024

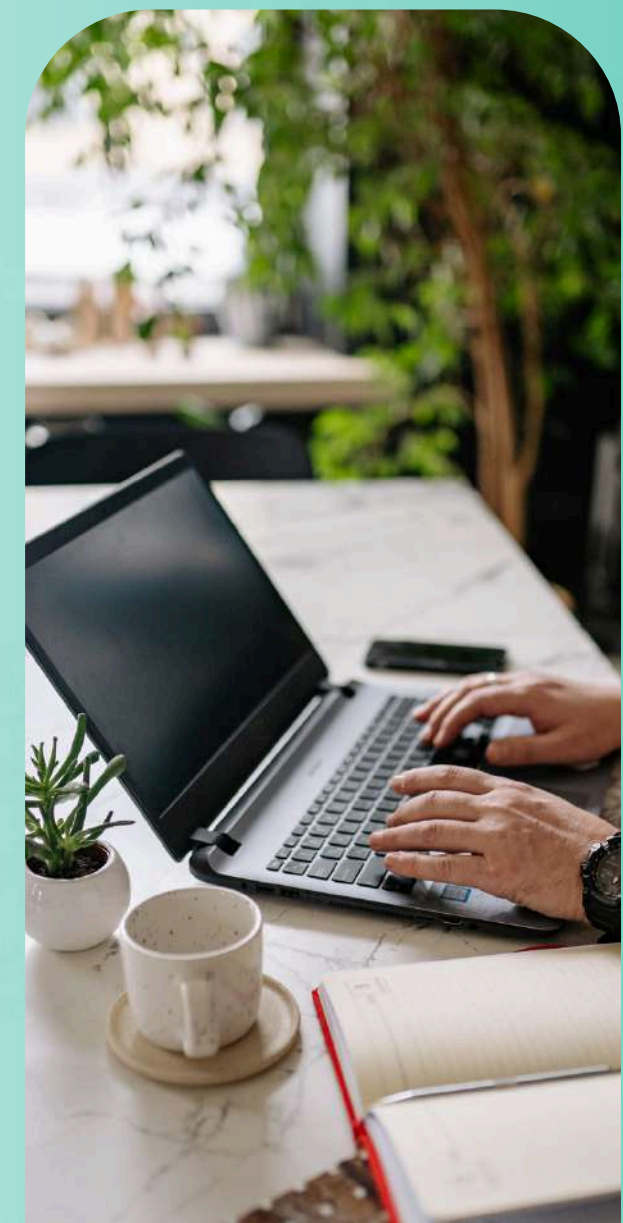
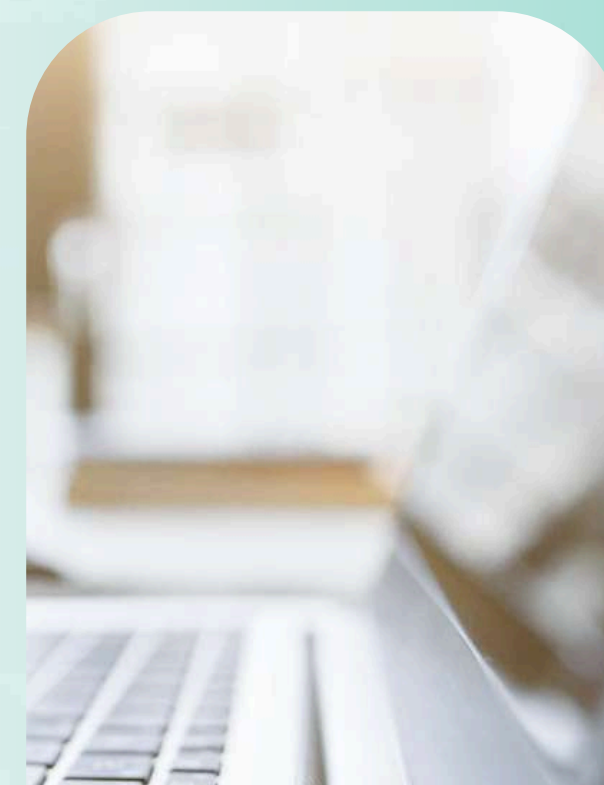
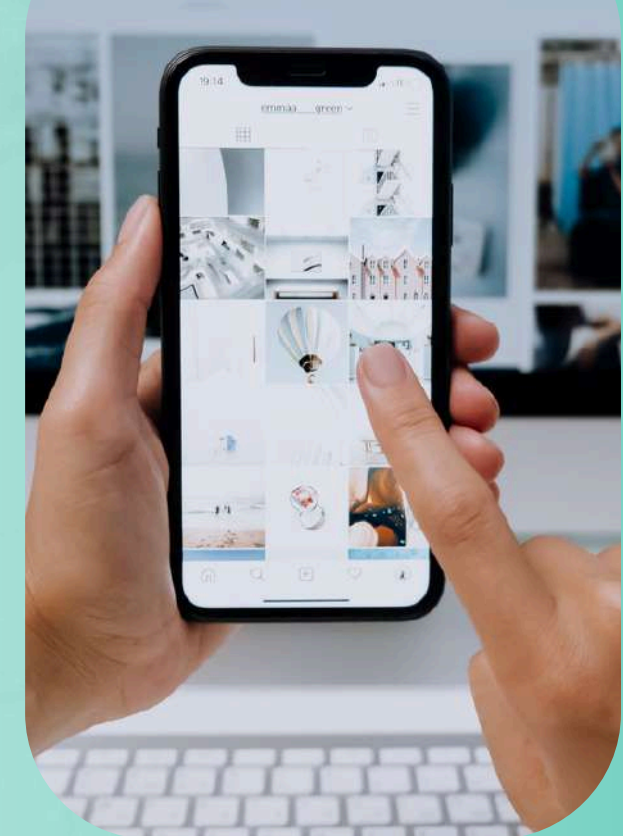
TARIF MOYEN JOURNALIER PAR MOIS

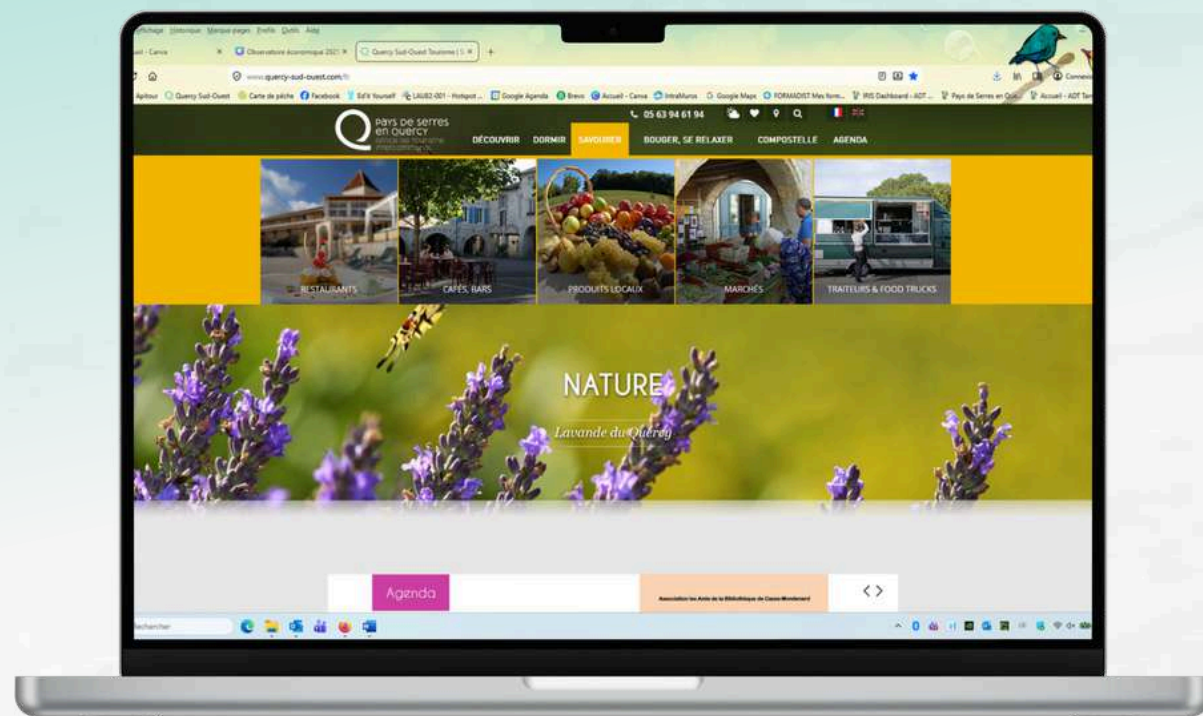
● 2022 ● 2023 ● 2024 ● 2025



SYNTHÈSE WEB ET COMMUNICATION

- Site internet
- Réseaux sociaux
- Newsletter





SITE INTERNET

12 000 utilisateurs
Pages vues : ~ 28 000

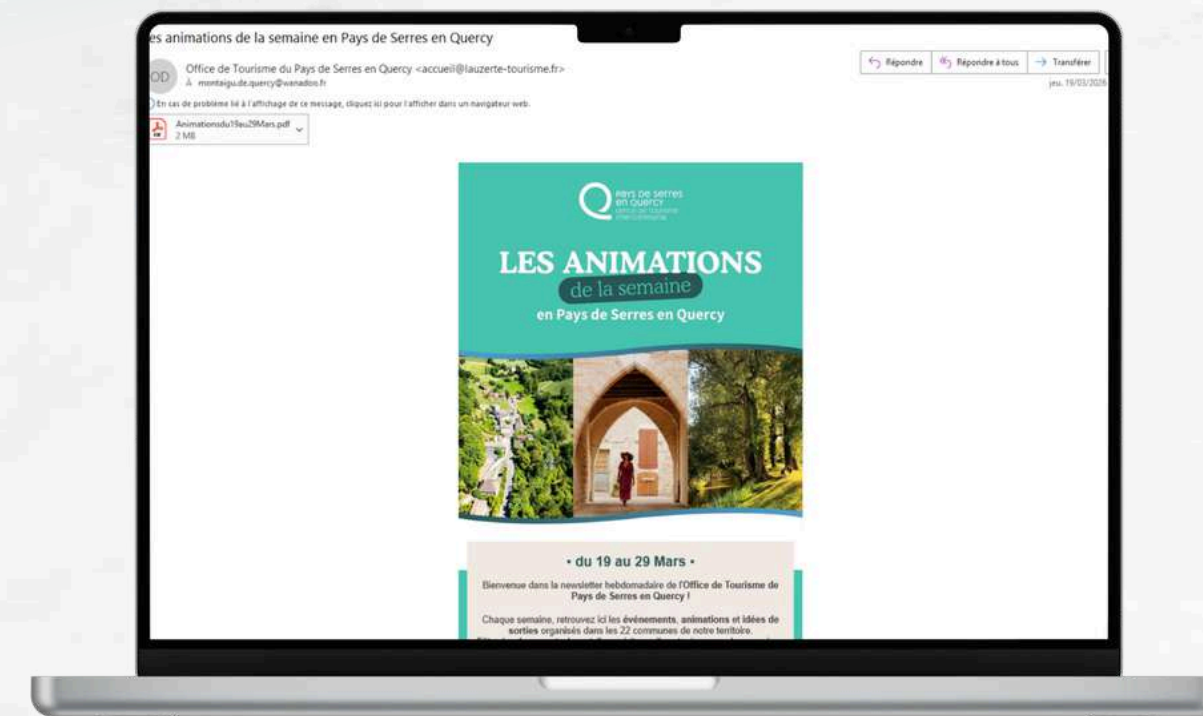


RÉSEAUX SOCIAUX

Facebook :

- Page (séduction grand public) : 6 409 followers
- Profil (réseau socio-pros) : 4 268 followers

Instagram : 1 307 followers



NEWSLETTER

1 238 inscrits



**PAYS DE SERRES
EN QUERCY**
OFFICE DE TOURISME
INTERCOMMUNAL

LAUZERTE

05 63 94 61 94

MONTAIGU-DE-QUERCY

05 63 94 48 50

